



Handleiding

ICRmh voorzien van een biobak en luchtslangen



Versie: 1.0

© PB Models

www.pbmodels.nl



HANDLEIDING

Over PB Models

PB Models is een jong Nederlands merk met een grote passie voor modelspoor. Wij ontwerpen, ontwikkelen en produceren modellen in schaal 1:87, met aandacht voor detaillering, rijeigenschappen en betrouwbaarheid. Onze modellen worden geleverd in zowel DC, DCC, AC digitaal als fullsound-uitvoering.

Doel van deze handleiding

Deze handleiding legt stap voor stap uit hoe u de biobak en imitatieluchtslangen kunt monteren op de PB Models ICRmh-rijtuigen.

De onderdelen worden los meegeleverd om schade tijdens transport te voorkomen en kunnen eenvoudig handmatig worden bevestigd.

Niveau: 

Opmerking: Lees eerst de handleiding in zijn geheel één keer door. Daarmee ontstaat een goed beeld van wat er gebeuren moet.

Benodigdheden:

- Schuim ter ondersteuning van het rijtuig
- Pincet

** Het uitvoeren van deze handeling gebeurt op eigen risico. PB Models aanvaardt geen aansprakelijkheid voor schade die ontstaat tijdens of na het inbouwen.*



We informeren u over het volgende:

PB Models streeft naar perfectie in detaillering en rijeigenschappen. Bij de uitlevering van de ICRmh-rijtuigen (geel/blauw met witte driehoeken op de deur, 2025) zijn de imitatieluchtslangen en de biobakken niet voorgemonteerd.

De biobak wordt aan één zijde geplaatst.

De luchtslangen worden aan beide kanten geplaatst.

Let op:

- Plaats de luchtslangen **alleen** als u het rijtuig als **vitrinemodel** gaat gebruiken.
 - Het eindrijtuig kunt u wel voorzien van luchtslangen als u het eindrijtuig daadwerkelijk als laatste rijtuig gaat gebruiken.

In het zakje onderdelen vindt u:

- Twee biobakken:
 - Eén met 2x2 pinnen → Bedoeld voor vitrinemodellen. Dit is de gesloten variant.
 - Eén met 1x2 pinnen → Bedoeld voor rijdend gebruik. Dit is de open variant.
- Twee waterleidingen → U heeft er slechts **één** nodig; de ander is reserve.

Bekijk voor montage de foto's 1 – 5 op pagina 3 – 5.

Montage van de biobak

- Leg het rijtuig op een zachte ondergrond om het rijtuig te beschermen tegen beschadiging.
- Plaats de juiste biobak voorzichtig met duim en wijsvinger op de juiste plek. Duw voorzichtig de pinnetjes in de gaatjes met een pincet.
- De gemonteerde biobak (toiletbak) is de gesloten variant, bedoeld voor vitrinegebruik. In het onderdelenzakje vindt u de open variant, geschikt voor rijdend gebruik.
- Plaats de afvoerleiding op de biobak.

Montage van de luchtslangen

- Plaats met een pincet voorzichtig de luchtslangen op de juiste positie.
- Reserveonderdelen (extra luchtslangen) vindt u in het onderdelenzakje.

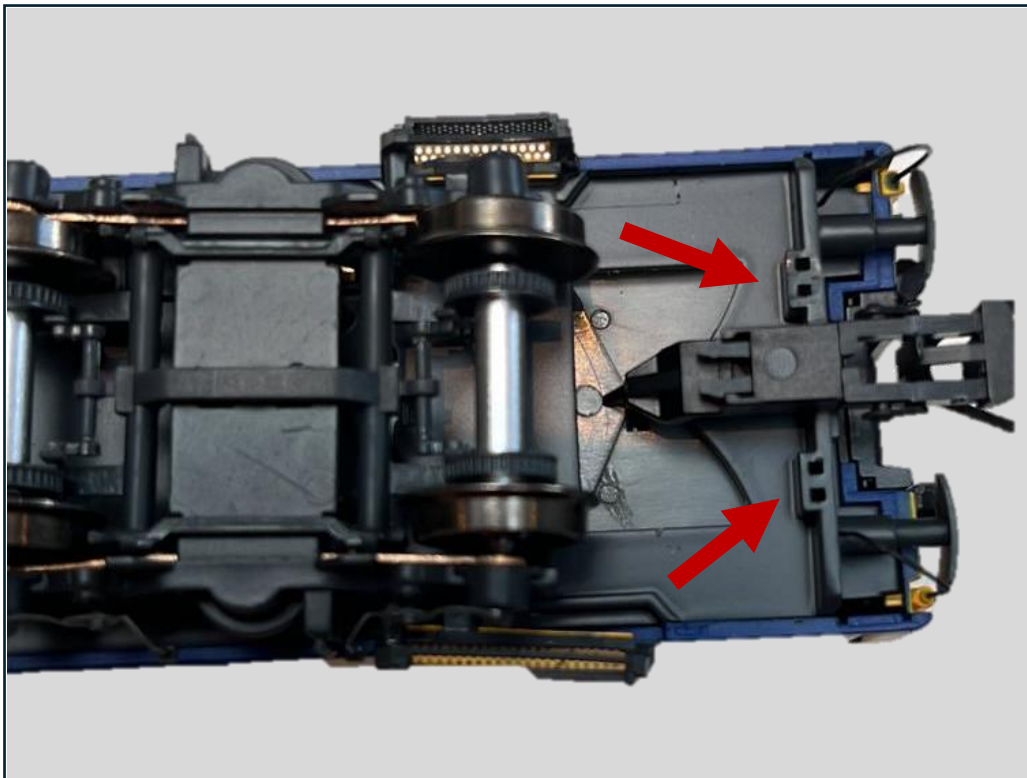


Foto 1: Onderzijde van het rijtuig aan de kant **zonder biobak**. Op deze zijde worden **alleen de luchtslangen** geplaatst, zoals met de rode pijlen aangegeven.

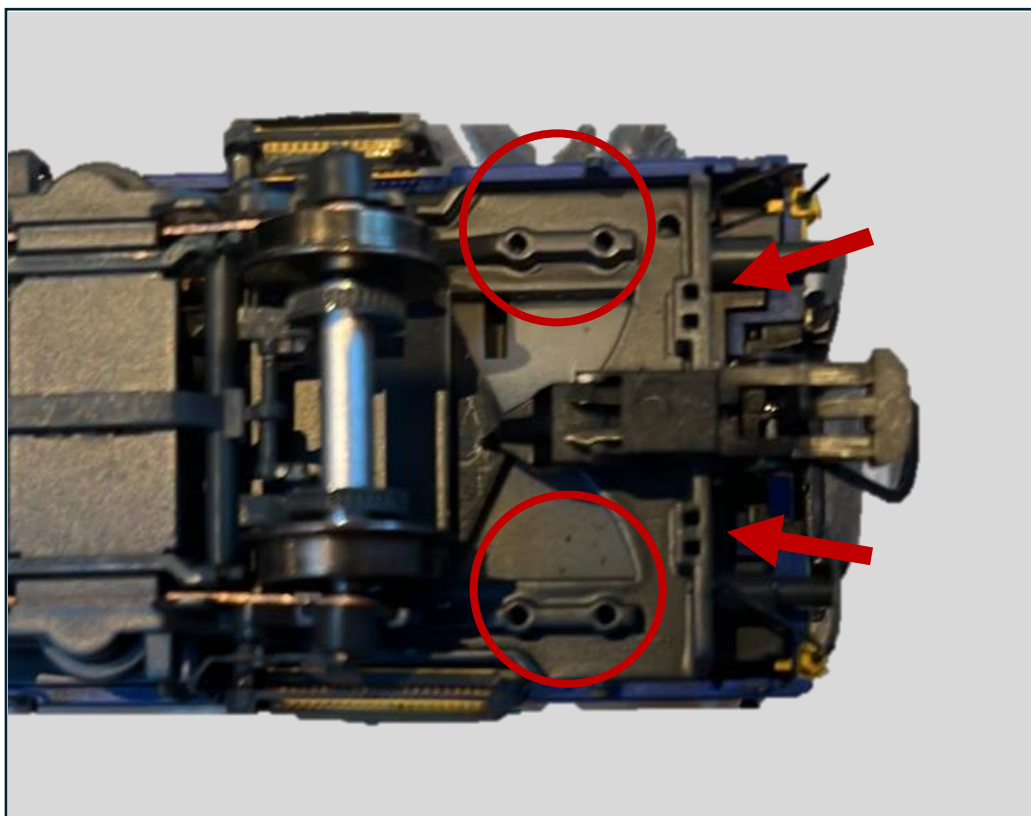


Foto 2: Onderzijde van het rijtuig aan de kant **met toilet**. Op deze zijde worden zowel de **luchtslangen** (rode pijlen) als de **biobak** (positie gemarkeerd met rode cirkels) geplaatst.

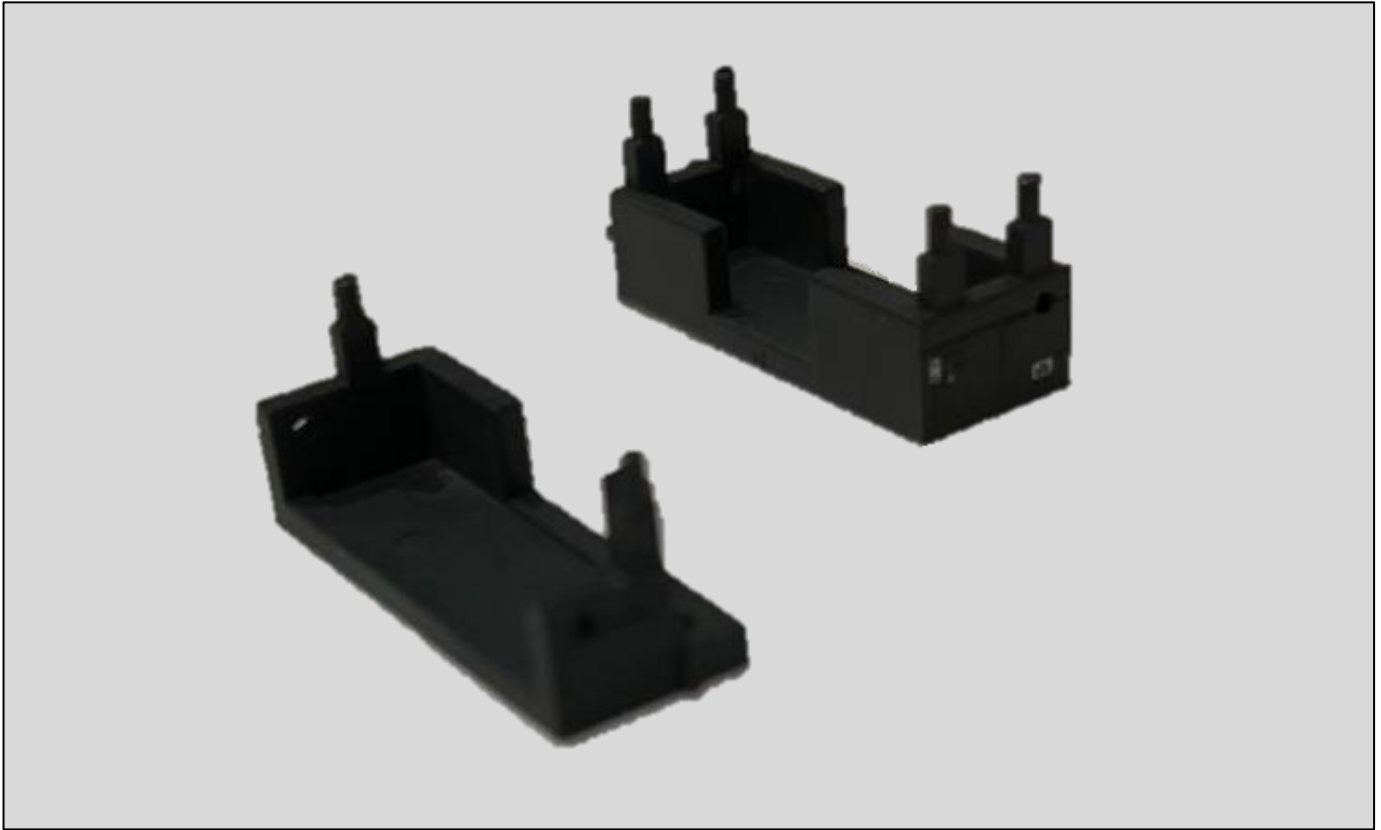


Foto 3: De biobakken:

Links de uitvoering voor rijdende inzet (open variant met 1×2 pinnen).

Rechts de uitvoering voor vitrinegebruik (gesloten variant met 2×2 pinnen).



Foto 4: De afvoerleidingen, bedoeld om op de biobak te plaatsen.

Eén leiding wordt gebruikt; de andere is reserve.

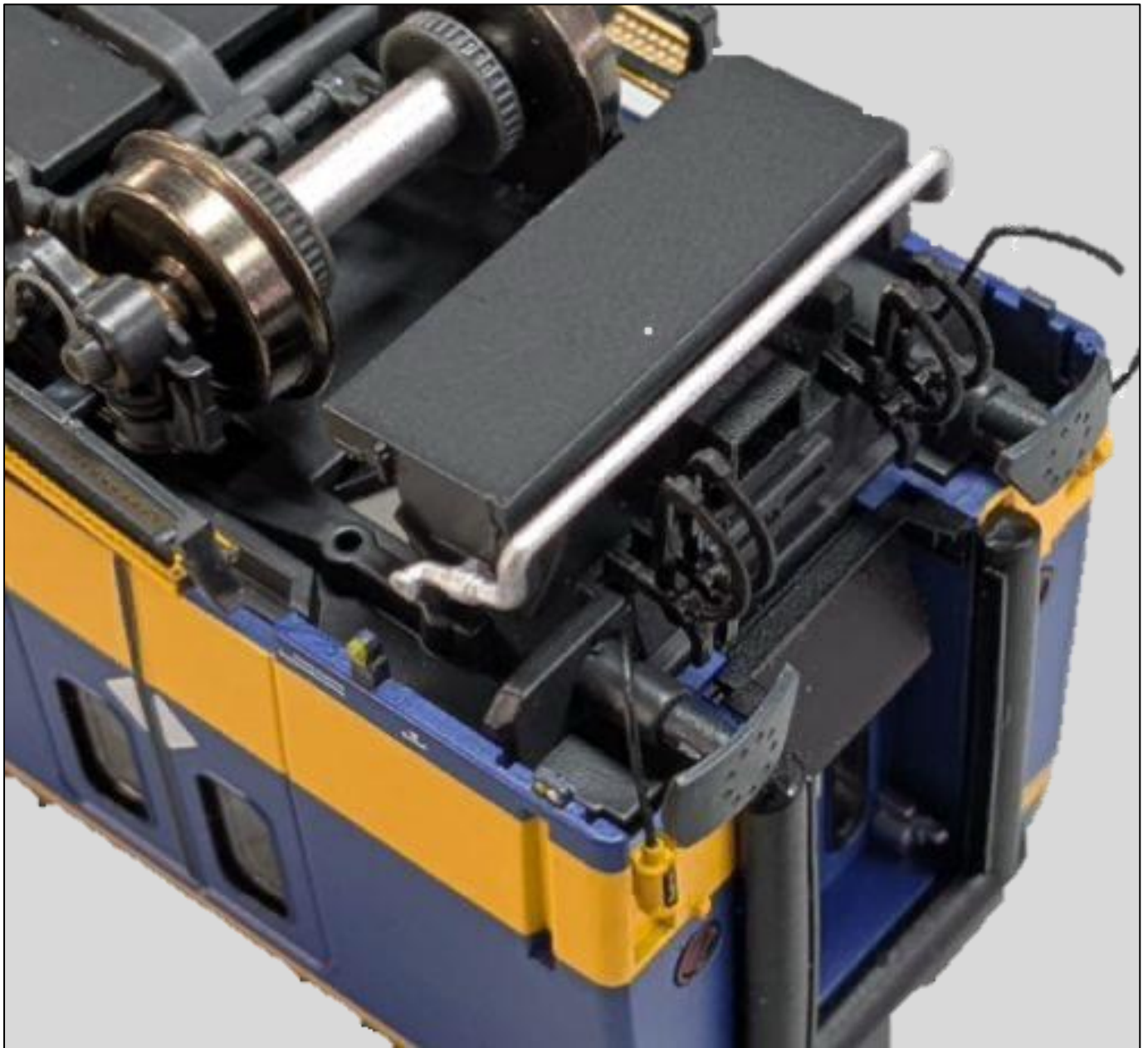


Foto 5: Een volledig afgemonteerd rijtuig in uitvoering voor rijdend gebruik. Te zien zijn de open biobak, geplaatste afvoerleiding en luchtslangen.



ICRmh voorzien van een biobak en luchtslangen

U kunt vertrekken!

Het rijtuig is nu klaar voor de dienst en dat heeft u zelf mogelijk gemaakt!



PB Models wenst u veel kijk- of rijplezier!

Vragen, opmerkingen of verbeteringsuggesties?

Neem gerust contact met ons op via het serviceformulier op www.pbmodels.nl

